

КАТАЛОГ НА ЕЛЕМЕНТИ ЗА КОНВЕНЦИОНАЛНА
МЪЛНИЕЗАЩИТА



DANGER

Уважаеми клиенти,

Нашата компания „Евро инженеринг-Христомир Николаев“ е създадена през 2000 г. и от тогава разработване, произвеждаме и доставяме елементи за външна мълниезащита.

Ние предлагаме голямо разнообразие от продукти, изработени горещо поцинкована стомана, мед, и неръждаема стомана .

Нашата цел е да се произвеждаме продукти с високо качество, за лесен и бърз монтаж. Нашите продукти са екологично чисти и безопасни за употреба.

Сертификати и декларации

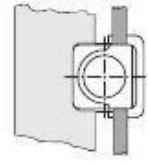
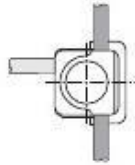
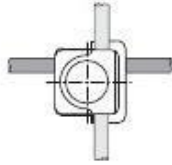
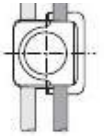
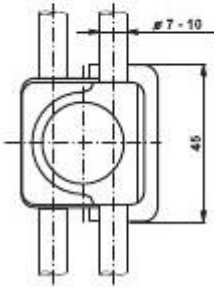
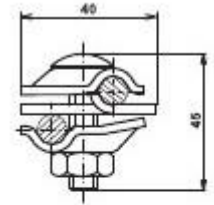
Нашите продукти са редовно тествани в изпитателни електрически лаборатории сертифицирани в европейския съюз;

Качеството на нашите продукти е изцяло съобразено с изискванията на европейските стандарти за мълниезащита:

БДС EN 62305 “Мълниезащита” Част 1-4



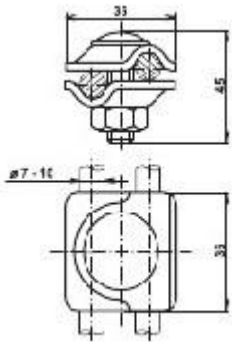
УНИВЕРСАЛНА КЛЕМА С МЕЖДИННА ПЛАСТИНА



Материал	Каталожен номер	Маса (кг.)	Опаковка (бр.)
ГП	V001	0.131	100
Мед	V600	0.141	1
Алуминий	VN3200	0.076	1
Неръжд. стомана	VN2000	0.112	1

Приложение: Паралелна връзка, кръстосана и "Т" връзка, на кръгли проводници ф.7-10 мм и връзка с плоски елементи.

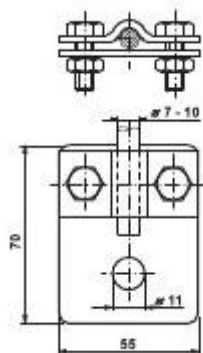
УНИВЕРСАЛНА МУЛТИКЛЕМА БЕЗ МЕЖДИННА ПЛАСТИНА



Материал	Каталожен номер	Маса (кг.)	Опаковка (бр.)
ГП	V010	0.100	100
Мед	V610	0.106	1
Алуминий	VN3210	0.062	1
Неръжд. стомана	VN2010	0.085	1
Неръжд. стомана V4A	VN2011	0.087	1

Приложение: Паралелна връзка, кръстосана и "Т" връзка, на кръгли проводници ф.7-10 мм и връзка с плоски елементи.

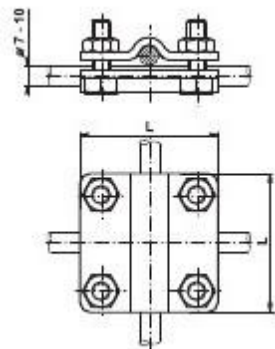
СВЪРЗВАЩА КЛЕМА



Материал	Каталожен номер	Маса (кг.)	Опаковка (бр.)
ГП	V045	0.146	50
Мед	V635	0.160	1

Приложение: За връзка на кръгъл проводник с шина

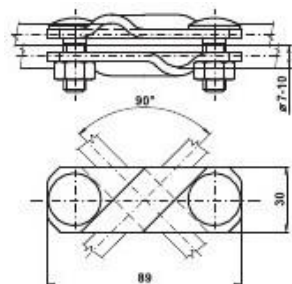
КРЪСТАТА КЛЕМА



Материал	Каталожен номер	Маса (кг.)	Опаковка (бр.)	
ГП	V050	55	0.216	50
Мед	V640	55	0.236	1
Неръжд.	VN2040	55	0.186	1
Неръжд. V4A	VN2041	55	0.186	1
ГП	V049	65	0.344	50
Неръжд. V4A	VN2047	65	0.268	1

Приложение: За кръстосана връзка на кръгли проводници

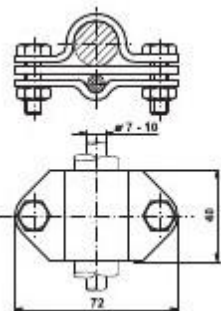
КРЪСТАТА ДИАОНАЛНА КЛЕМА



Материал	Каталожен номер	Маса (кг.)	Опаковка (бр.)
ГП	V054	0.235	50
Неръжд.	VN2045	0.188	1
Неръжд. V4A	VN2046	0.188	1

Приложение: За диагонална връзка на кръгли проводници

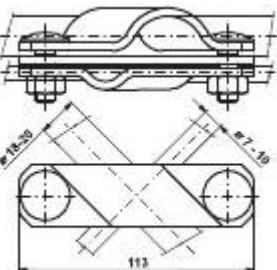
КЛЕМА ЗА МЪЛНИЕПРИЕМЕН ПРЪТ



Приложение: За връзка на кръгли проводници с различно сечение

Материал	Каталожен номер	Ф D	Маса (кг.)	Опаковка (бр.)
ГП	V060	18	0.228	50
Мед	V650	18	0.244	1
Алуминий	VN3245	18	0.091	1
Неръжд.	VN2050	18	0.168	1
ГП	V072	16	0.209	50
Неръжд.	VN2057	16	0.145	1

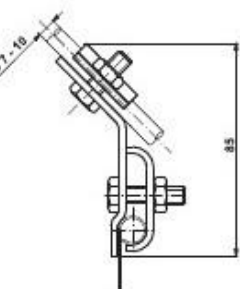
КЛЕМА ДИАГОНАЛНА ЗА КОЛ



Приложение: За диагонална връзка на кръгли проводници с различно сечение

Материал	Каталожен номер	Маса (кг.)	Опаковка (бр.)
ГП	V063	0.382	50
Неръжд. V4A	VN2053	0.302	1

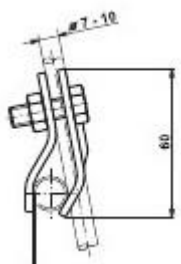
КЛЕМА ЗА УЛУК



Приложение: За връзка на кръгли проводници ф. 7-10мм с оук

Материал	Каталожен номер	Маса (кг.)	Опаковка (бр.)
ГП	V075	0.280	50
Мед	V665	0.308	1

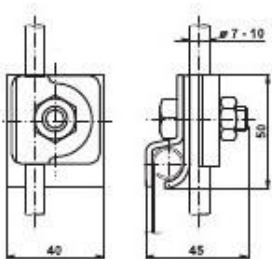
КЛЕМА ЗА УЛУК



Материал	Каталожен номер	Маса (кг.)	Опаковка (бр.)
ГП	V080	0.150	100
Мед	V670	0.168	1

Приложение: За връзка на кръгли проводници ф. 7-10мм с олак

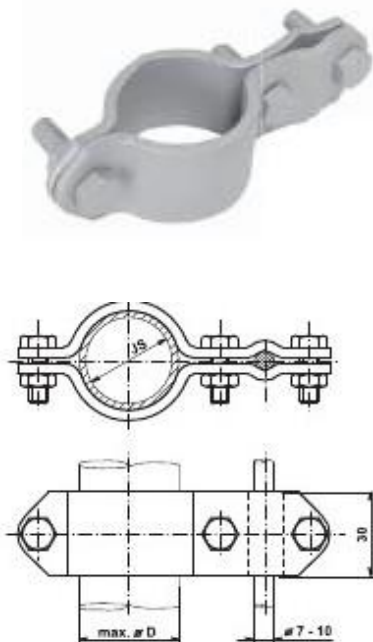
КЛЕМА ЗА УЛУК



Материал	Каталожен номер	Маса (кг.)	Опаковка (бр.)
ГП	V085	0.147	100
Мед	V675	0.160	1
Алуминий	VN3255	0.81	
Неръжд.	VN2075	0.128	1

Приложение: За връзка на кръгли проводници ф. 7-10мм с олак

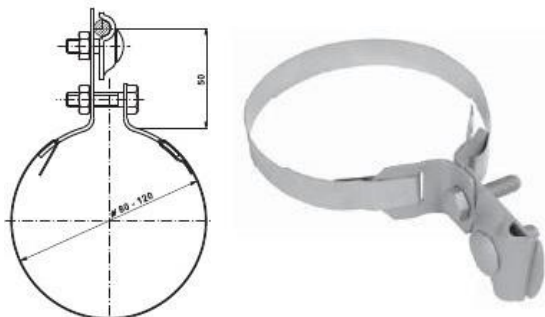
КЛЕМА ЗА ТРЪБИ



Материал	Каталожен номер	D (mm)	цол (")	Маса (кг.)	Опаковка (бр.)
Горещо поцинковане	V096	18 - 22	1/2	0,208	50
	V097	23 - 27	3/4	0.255	50
	V098	28 - 34	1	0.275	50
	V099	35 - 43	1 1/4	0.295	50
	V100	44 - 49	1 1/2	0.315	50
	V101	50 - 61	2	0.345	50
	V102	67 - 77	2 1/2	0.373	50
	V103	81 - 90	3	0.405	50
V104	106 - 115	4	0.497	50	
Мед	V691	18 - 22	1/2	0.237	1
	V692	23 - 27	3/4	0.289	1
	V693	28 - 34	1	0.313	1
	V694	35 - 43	1 1/4	0.336	1
Неръжд.	VN2081	18 - 22	1/2	0.167	1
	VN2082	23 - 27	3/4	0.203	1
	VN2083	28 - 34	1	0.218	1
	VN2084	35 - 43	1 1/4	0.233	1
	VN2085	44 - 49	1 1/2	0.248	1
	VN2086	50 - 61	2	0.271	1
	VN2087	67 - 77	2 1/2	0.292	1
	VN2088	81 - 90	3	0.315	1
VN2089	106 - 115	4	0.384	1	

Приложение: За връзка на кръгли проводници ф. 7-10мм с тръби

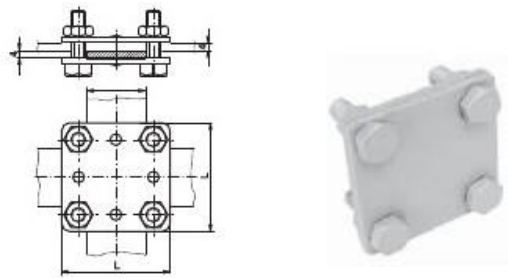
СКОБА ЗА ВОДОСТОЧНА ТРЪБА



Материал	Каталожен номер	Маса (кг.)	Опаковка (бр.)
ГП	V095	0.160	100
Мед	V685	0.168	1
Неръжд.	VN2080	0.129	1

Приложение: Свързва водосточната тръба към крълия проводник. Използването на гъвкава лента от неръждаема стомана позволява универсално използване на този вид скоби за няколко диаметъра на тръбите за оттичане или други тръби.

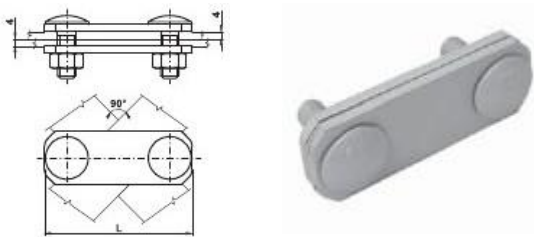
ЗАЗЕМИТЕЛНА КЛЕМА ШИНА-ШИНА



Материал	Каталожен номер	L (mm)	Маса (кг.)	Опаковка (бр.)
ГП	V110	55	0.208	50
Мед	V710	55	0.228	1
Неръжд.	VN2090	55	0.196	1
Неръжд. V4A	VN2091	55	0.196	1
ГП	V106	65	0.328	50
Неръжд. V4A	VN2092	65	0.258	1

Приложение: За кръстати и паралелни връзки на заземителна шина (30x4; 40x4)

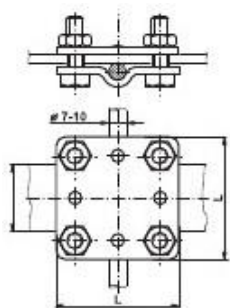
ЗАЗЕМИТЕЛНА ДИАГОНАЛНА КЛЕМА ШИНА-ШИНА



Материал	Каталожен номер		Маса (кг.)	Опаковка (бр.)
ГП	V112	96	0.247	50
Неръжд.	VN2100	96	0.193	1
Неръжд. V4A	VN2101	96	0.193	1
ГП	V113	82.5	0.217	50

Приложение: За кръстати и паралелни връзки на заземителна шина (30x4; 40x4)

ЗАЗЕМИТЕЛНА КЛЕМА ШИНА-ПРОВОДНИК



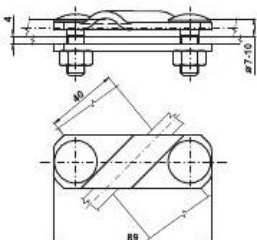
Материал	Каталожен номер		Маса (кг.)	Опаковка (бр.)
----------	-----------------	--	------------	----------------



Горещо	V120	55	0.214	50
Мед	V715	55	0.232	1
Неръжд.	VN2093	55	0.201	1
Неръжд. V4A	VN2095	55	0.201	1
Горещо поцинковане	V119	65	0.336	50
Неръжд. V4A	VN2112	65	0.263	1

Приложение: За кръстати и паралелни връзки на заземителна шина (30x4; 40x4) с проводник

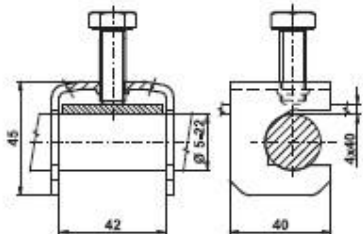
ЗАЗЕМИТЕЛНА ДИАГОНАЛНА КЛЕМА ШИНА-ПРОВОДНИК



Материал	Каталожен номер	Маса (кг.)	Опаковка (бр.)
Горещо поцинковане	V126	0.234	50
Неръжд.	VN2110	0.186	1
Неръжд. V4A	VN2111	0.186	1

Приложение: За кръстати и паралелни връзки на заземителна шина (30x4; 40x4) с проводник

ЗАЗЕМИТЕЛНА КЛЕМА ШИНА-ШИНА-ПРОВОДНИК (СЪС БОЛТ)



Материал	Каталожен номер	Маса (кг.)	Опаковка (бр.)
Горещо поцинковане	V128	0.111	50

Приложение: За кръстата и паралелна връзка на заземителна шина или заземителна шина и проводник с бетонна арматура.

Предимства: Бърза връзка с един болт за фиксиране

ЗАЗЕМИТЕЛНА КЛЕМА ПРОВОДНИК-ПРОВОДНИК-ШИНА (СЪС БОЛТ)

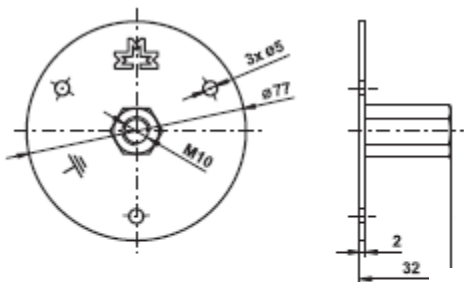




Материал	Каталожен номер	Маса (кг.)	Опаковка (бр.)
Горещо поцинковане	V088	0.103	50

Приложение: За кръстата връзка на проводник, заземителна шина и проводник или паралелна връзка на заземителна шина с бетонна арматура.

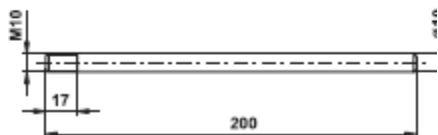
ЗАЗЕМИТЕЛНА ТОЧКА



Материал	Каталожен номер	Маса (кг.)	Опаковка (бр.)
Неръжд. V4A	VN2115	0.118	1
Неръжд. V4A	VN2120	0.123	1
ГП	V580	0.123	1

Application: For connections down – conductor system to foundation earthing electrode.

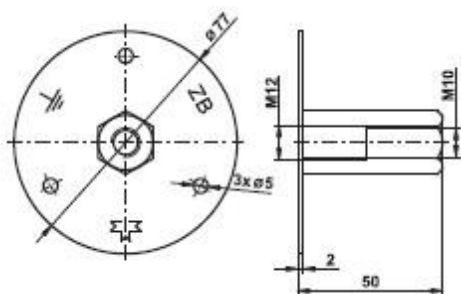
Material: Stainless steel V4A, cap plastic yellow color, axis M10 stainless steel V4A or hot dip galvanized steel.



Приложение: За свързване надолу проводникова система към фундаментен заземител

Материал: Неръждаема стомана V4A, жълта пластмасова капачка, ос M10

ЗАЗЕМИТЕЛНА ТОЧКА 12/10



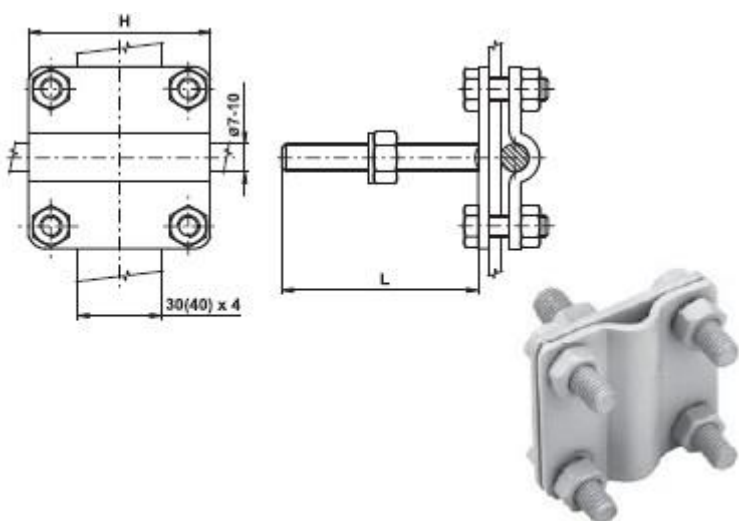
Материал	Каталожен номер	Маса (кг.)	Опаковка (бр.)
Неръжд. V4A	VN2116	0.164	50



Приложение: За свързване надолу проводникова система към фундаментен заземител. Връзката може да бъде с болт M10 или M12. Оста може да се избере във варианти поцинкована или неръждаема.

Материал: Неръждаема стомана V4A, жълта пластмасова капачка.

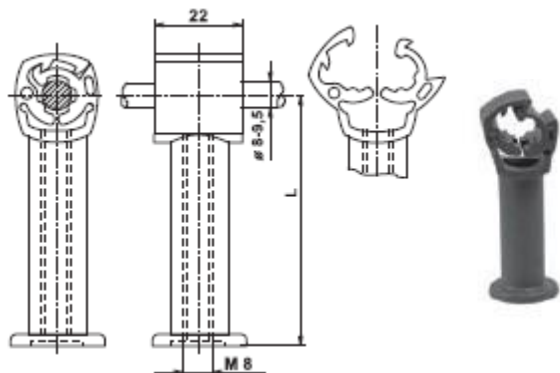
ЗАЗЕМИТЕЛНА КЛЕМНА ТОЧКА ШИНА – ПРОВОДНИК



Материал	Каталожен номер	H (mm)	L (mm)	Маса (кг.)	Опаковка (бр.)
ГП	V117	55	40	0.244	50
Неръжд. V4A	VN2130	55	40	0.217	1
ГП	V118	65	70	0.376	50
Неръжд. V4A	VN2135	65	70	0.310	1

Приложение: За свързване на заземителна шина или проводник със заземителна точка. Варианти за система към фундаментен заземител. Връзката може да бъде с болт M10 или M12. Оста може да се избере във варианти поцинкована или неръждаема.

ДЪРЖАЧ ЗА ПРОВОДНИК



Материал	Каталожен номер	L (mm)	Маса (кг.)	Опаковка (бр.)
PV 1p20	Z600	20	0.008	50
PV 1p30	Z605	30	0.009	50
PV 1p55	Z610	55	0.010	50
PV 1p20 Cu	Z615	20	0.008	50
PV 1p30 Cu	Z620	30	0.009	50
PV 1p55 CU	Z625	55	0.010	50

Приложение: Закрепване на проводника (Ф 8мм или Ф 9,5мм) за стената с помощта на винтове и дюбели

Материал: Пластмаса сив цвят, модела CU – пластмаса меден цвят

ДЪРЖАЧ ЗА ПРОВОДНИК





Материал	Каталожен номер	Винт ф/L (mm)	Маса (кг.)	Опаковка (бр.)
ГП	V220	8/100	0.147	100
ГП	V225	8/160	0.163	50
ГП	V230	8/200	0.175	50
ГП	V231	8/250	0.179	50
ГП	V232	8/300	0.192	50
Мед	V815	8/100	0.175	1
Мед	V816	8/160	0.194	1
Мед	V817	8/200	0.205	1
Неръжд.	VN2215	8/100	0.145	1
Неръжд.	VN2216	8/160	0.160	1
Неръжд.	VN2217	8/200	0.173	1

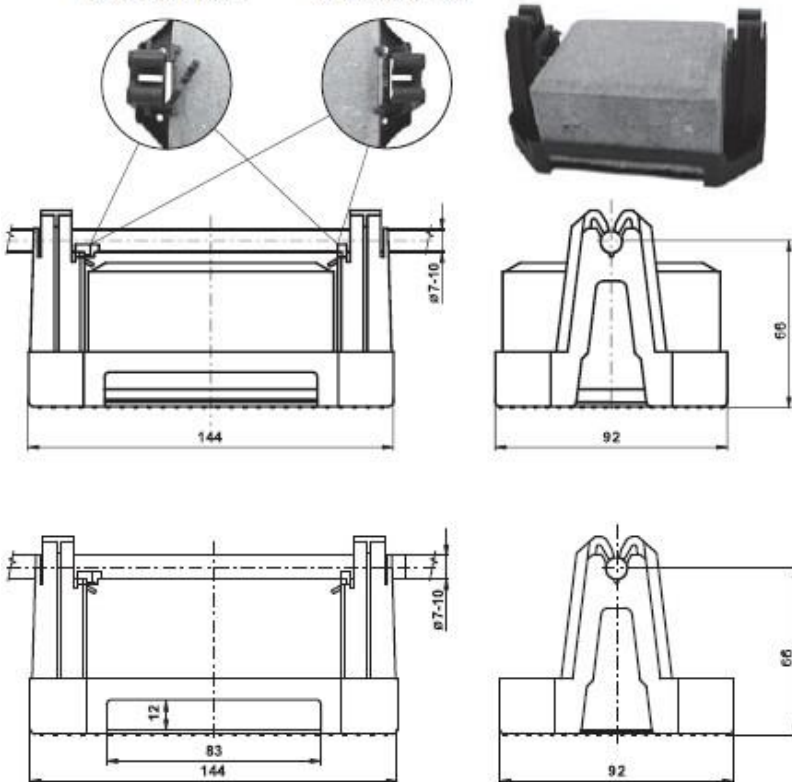
Приложение: Закрепване на проводника за стената с помощта на дюбели

Материал: Версия PV 17р Cu PV 17pp Cu са с дървен винт от неръждаема стомана

ДЪРЖАЧ ЗА ПРОВОДНИК

Flexible mounting
of wire \varnothing 8 mm.

Fixed mounting
of wire \varnothing 8 mm.



Материал	Каталожен номер	Маса (кг.)	Опаковка (бр.)
PV 21d	V251	0.957	10
PV 21d - пластмаса	V252	0.038	10

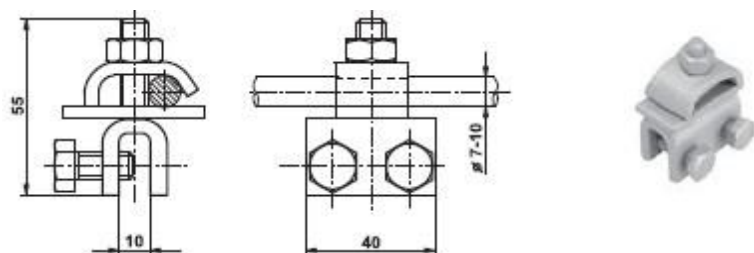
Application: Fixing the wire on flat roofs. Variant PV 21d-plastic is intended to be glued or welded to the covering by the strip of applied roofing.

Material: Plastic (stabilized PE against UV radiation) with inserted concrete block.

Advantages: Allows free and fix mounting of wire \varnothing 8 mm. For free mounting the struts remain not locked. After mounting of wire the connection allows wire dilatation around the longitudinal axis. For fix mounting the struts are inserted into grooves (locked). After mounting of wire the connection is fixed.



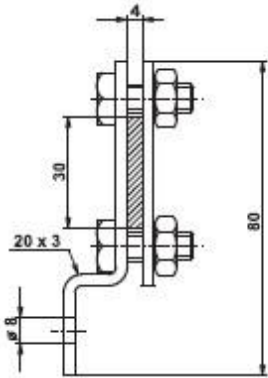
ДЪРЖАЧ ЗА ПРОВОДНИК ЗА МЕТАЛНА КОНСТРУКЦИЯ



Материал	Каталожен номер	Маса (кг.)	Опаковка (бр.)
ГП	V275	0.171	100
Мед	V840	0.187	1
Неръжд.	VN2240	0.165	1

Приложение: Закрепване на проводника за метални конструкции.

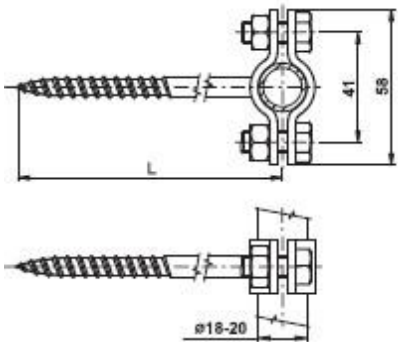
ДЪРЖАЧ ЗА ШИНА



Материал	Каталожен номер	Маса (кг.)	Опаковка (бр.)
ГП	V285	0.091	100
Мед	V895	0.102	1

Приложение: Закрепване на шината за метални конструкции.

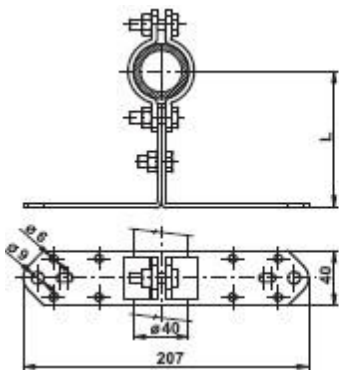
УКРЕПВАНЕ НА МЪЛНИЕПРИЕМЕН ПРЪТ И ЗАЩИТНА ТРЪБА



Материал	Каталожен номер	L (mm)	Маса (кг.)	Опаковка (бр.)
ГП	V347	110	0.147	50
ГП	V348	170	0.163	50
ГП	V349	210	0.175	50
ГП	V328	260	0.179	50
ГП	V329	310	0.192	50
Неръжд.	VN2340	110	0.145	1
Неръжд.	VN2341	170	0.160	1
Неръжд.	VN2342	210	0.173	1

Приложение: Закрепване на мълниеприемни пръти, защитни тръби с носач за зидария с дубел.

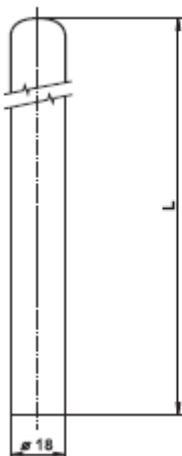
УКРЕПВАНЕ НА МЪЛНИЕПРИЕМЕН ПРЪТ



Материал	Каталожен номер	L (mm)	Маса (кг.)	Опаковка (бр.)
FeZn	V321	100	0.530	100

Приложение: Закрепване на мълниеприемни пръти върху стена на сградата.

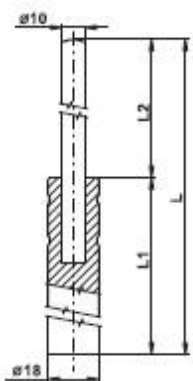
МЪЛНИЕПРИЕМЕН ПРЪТ С ВРЪХ



Материал	Каталожен номер	L (mm)	Маса (кг.)	Опаковка (бр.)
AlMgSi	VN3000	1000	0.70	1
AlMgSi	VN3005	1500	1.05	1
AlMgSi	VN3010	2000	1.40	1
AlMgSi	VN3012	2500	1.75	1
AlMgSi	VN3015	3000	2.10	1
AlMgSi	VN3020	4000	2.80	1
AlMgSi	VN3025	5000	3.50	1
AlMgSi	VN3030	6000	4.20	1

Приложение: Локализиран мълниеприемни пръти разположен до защитаваните помещения.

МЪЛНИЕПРИЕМЕН ПРЪТ С ВРЪХ 18/10

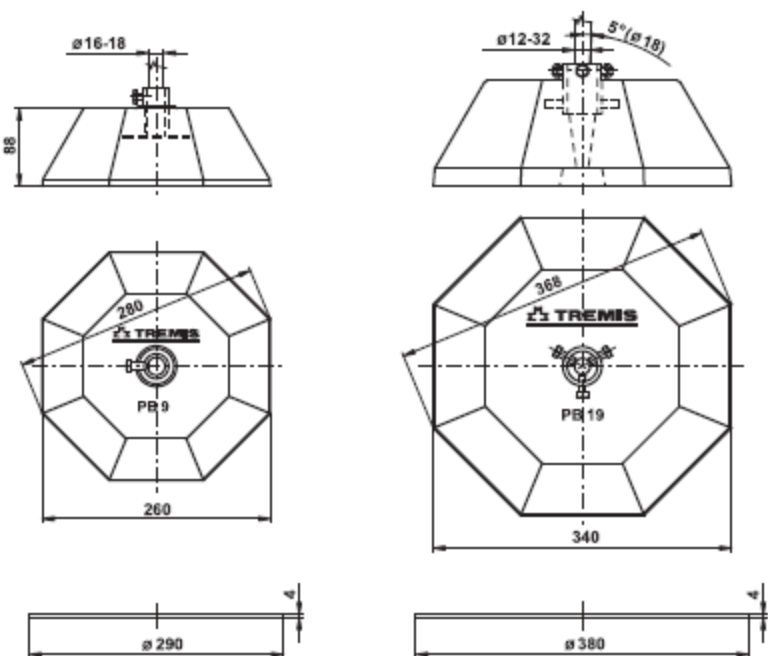


Материал	Каталожен номер	L (mm)	L1/L2 (mm)	Маса (кг.)	Опаковка (бр.)
AlMgSi	VN3055	1500	500/1000	0.56	1
AlMgSi	VN3060	2000	1000/1000	0.90	1
AlMgSi	VN3065	2500	1500/1000	1.25	1
AlMgSi	VN3070	3000	2000/1000	1.59	1
AlMgSi	VN3080	4000	3000/1000	2.28	1

Приложение: Локализиран мълниеприемни пръти разположен до защитаваните помещения.

Материал: Прът Ф18мм AlMgSi с пресован прът Ф10мм AlMgSi.

БЕТОНОВА ОСНАВА



Материал	Каталожен номер	Маса (кг.)	Опаковка (бр.)
W.F.C.	V535	9	1
Гума	V530	0.249	1
W.F.C.	V545	19	1
Гума	V540	0.326	1

Приложение: PB 9 – закрепване на изолиращ или приемащ прът изолирано ≤2 м на плосък покрив и за PB 19 ≤3 м

Гумените подложки предпазват покрива от нараняване.

Предимства: системата за закрепване на

РВ 19 позволява вертикално изравняване на стъпалото на покрива до 5 °.

Материал: вибриращ плаващ бетон, горещо поцинкована стомана.

Подложката е от рециклирана гума

КРЪГЛИ ПРОВОДНИЦИ



Материал	Каталожен номер	Диаметър Ф (mm)	Опаковка (бр.)
ГП	Z205	8	50
ГП	Z215	10	50
AlMgSi	Z415	8	20
AlMgSi/PVC	Z417	8/11	10

Application: Conductor for lightning conductor construction.

Euro Engineering Hristomir Nikolaev

MAIN OFFICE

1784, Sofia,
Bulgaria,
131Tzarigradsko shose blvd.
ATM Centre, office 405,406
T/F: ++359 2 7918369
e-mail: info@euroengineeringbg.com
web: www.euroengineeringbg.com

OFFICE PLOVDIV

4004 Plovdiv, 60 Avksentii Veleshki str.
T.: 032/ 621 490, 0885 190 821, 0894 311 788
e-mail: euroing_plovdiv@yahoo.com

OFFICE BLACK SEA 1

9002 Varna, 54 General Kolev blvd., floor.2, office 12A
T/F:052/ 60 63 24,
e-mail: varna@euroengineeringbg.com

OFFICE BLACK SEA 2

Burgas, p.o. box 8000
47 Aleko Bogoridi str.
T: 0885 29 05 80,
e-mail: burgas.eng@gmail.com